

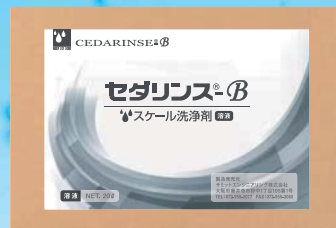
# 特殊配管洗浄剤

セダリンスシリーズ

大手航空会社に採用され  
ボーイング機にも使用されている  
特殊配管洗浄剤シリーズ

## —— 選ばれる理由 ——

- ① 特殊な汚れも落ちる
- ② 腐食性が少なく、配管への影響が少ない
- ③ 環境に優しい



セダリンス(CEDARINSE)はボーイング社のNTOを取得しており、  
洗浄剤の安全性は確認されており、洗浄性能も実証済です。

# カルシウム系スケール洗浄剤

## セダリンスCH (主なスケール: カルシウム系、他)

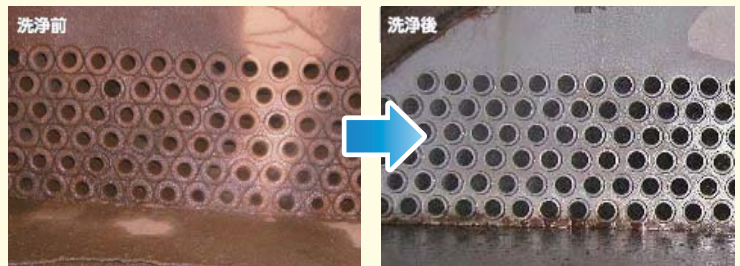


- 形状 溶液
- 使用濃度 原液
- 成分 有機酸化合物
- pH 1以下(酸性)
- 洗浄対象 SUS配管、SUSプレート熱交換器、配管類
- NET 20L

### 排水配管洗浄施工事例



### コンプレッサー(窒素発生装置)洗浄施工事例



## セダリンスG (主なスケール: 非カルシウム系、非鉄さび系)



- 形状 溶液
- 使用濃度 原液
- 成分 有機酸化合物
- pH 2(酸性)
- 洗浄対象 排水処理水配管、冷却塔、配管類
- NET 20L

## セダリンスLA (主なスケール: 小便器トラップ、配管、尿石除去)



- 形状 溶液
- 使用濃度 原液
- 成分 有機酸化合物
- pH 1以下(酸性)
- 洗浄対象 トイレ便器、配管スケール除去剤
- NET 20L

# シリカ系洗浄剤

## セダリンスV (主なスケール: シリカ除去)



- 形状 溶液
- 使用濃度 原液
- 成分 有機酸化合物
- pH 2(酸性)
- 洗浄対象 配管、熱交換器、その他
- NET 20L

### 熱交換器洗浄施工事例





# 鉄さび系スケール洗浄剤

## セダリンS B (主なスケール: 鉄さびスケール)



- 形状 溶液
- 使用濃度 原液
- 成分 有機酸化合物
- pH 1(酸性)
- 洗浄対象 熱交換器、配管類
- NET 20L

鉄さびスケール洗浄施工事例

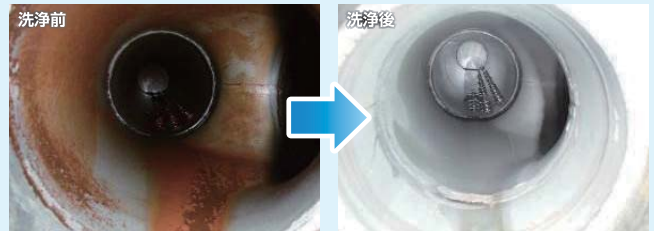


## セダリンS H (主なスケール: 表面さび除去)



- 形状 溶液
- 使用濃度 原液
- 成分 混合物
- pH 7(中性)
- 洗浄対象 精密機器、熱交換器、配管類
- NET 20L

配管類洗浄施工事例

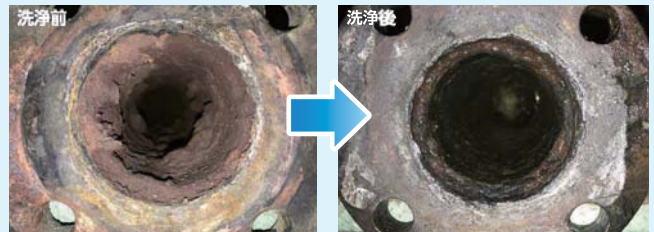


## セダリンS R1 (主なスケール: 貝殻、鉄さび、カルシウム系)



- 形状 溶液
- 使用濃度 原液
- 成分 無機酸混合物
- pH 1以下(酸性)
- 洗浄対象 海水系配管、熱交換器、鉄さび除去
- NET 20L

配管洗浄施工事例



# 有機物除去・殺菌洗浄剤

## セダリンS CLL

(主なスケール: スライム除去、有機物スケール)

- 形状 溶液
- 使用濃度 10倍希釈
- 成分 混合物
- pH 6(中性)
- 洗浄対象 給水配管、船舶飲料水配管、冷却塔
- NET 20kg



クーリングタワー洗浄施工事例



# 中和剤・分解剤

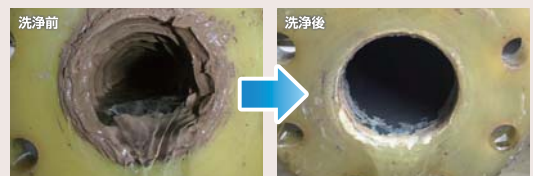
## リナデック (主なスケール: 油分除去) (中和剤:各種セダリンS)



- 形状 溶液
- 使用濃度 原液
- 成分 混合物
- pH 13(アルカリ性)
- 洗浄対象 脱脂洗浄剤
- NET 20L

配管洗浄施工事例

※他液と混合して使用



# 溶液スケール洗浄剤<汎用品>

商品名	セダリス	セダリスMS	セダリスCH	セダリスG	セダリスLA
形状	溶液	溶液	溶液	溶液	溶液
使用濃度	原液	原液	原液	原液	原液
成分	有機酸化合物	有機酸化合物	有機酸化合物	有機酸化合物	有機酸化合物
pH	1以下	1以下	1以下	2	1以下
洗浄対象	航空機汚水配管 その他	熱交換器 配管類	SUS配管 SUSプレート式熱交換器 配管類	排水処理水配管 冷却塔 配管類	トイレ便器・配管 スケール除去剤
主なスケール	汚泥、カルシウム系	カルシウム系、他	カルシウム系、他	非カルシウム系、 非鉄さび系	カルシウム系、他 尿石除去
耐食性	以下記載通り	以下記載通り	以下記載通り	以下記載通り	以下記載通り
SUS(304、316)	◎	◎	◎	◎	◎
鉄(SS400、SGP)	◎	◎	◎	◎	◎
銅(C1012T)	◎	◎	◎	◎	◎
アルミ	◎	◎	◎	◎	◎
塩ビ	◎	◎	◎	◎	◎
プラスチック	◎	◎	◎	◎	◎
ゴムパッキン	◎	◎	◎	◎	◎
テフロンパッキン	◎	◎	◎	◎	◎
F R P・樹脂	◎	◎	◎	◎	◎
亜鉛メッキ	△(濃度、時間管理要)	△(濃度、時間管理要)	△(濃度、時間管理要)	△(濃度、時間管理要)	△(濃度、時間管理要)

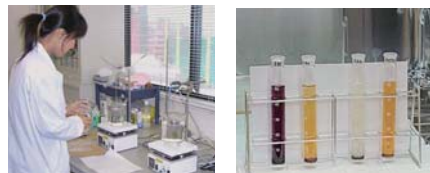
- カルシウム系  
スケール洗浄剤
- 鉄さび系  
スケール洗浄剤
- シリカ系・  
特殊スケール洗浄剤
- 有機物除去・  
殺菌洗浄剤
- 中和剤・分解剤

商品名	セダリスR1	セダリスB	セダリスBCH	セダリスSH	セダリスV	セダリスGCH
形状	溶液	溶液	溶液	溶液	溶液	溶液
使用濃度	原液	原液	原液	原液	原液	原液
成分	無機酸化合物	有機酸化合物	有機酸化合物	混合物	有機酸化合物	有機酸化合物
pH	1以下	1	1以下	7	2	2
洗浄対象	海水系配管 熱交換器、 鉄さび除去	熱交換器、配管類	熱交換器、配管類	精密機器 熱交換器 配管類	配管 熱交換器 その他	熱交換器、配管類
主なスケール	貝殻、鉄さび、カルシウム系	鉄さびスケール	鉄さび、カルシウム系スケール	表面さび除去	シリカ除去	特殊スケール
耐食性	以下記載通り	以下記載通り	以下記載通り	以下記載通り	以下記載通り	以下記載通り
SUS(304、316)	◎	◎	◎	◎	◎	◎
鉄(SS400、SGP)	◎	◎	◎	◎	◎	◎
銅(C1012T)	◎	◎	◎	◎	◎	◎
アルミ	◎	◎	◎	◎	◎	◎
塩ビ	◎	◎	◎	◎	◎	◎
プラスチック	◎	◎	◎	◎	◎	◎
ガラス繊維配管	◎	◎	◎	◎	◎	◎
ゴムパッキン	◎	◎	◎	◎	◎	◎
テフロンパッキン	◎	◎	◎	◎	◎	◎
F R P・樹脂	◎	◎	◎	◎	◎	◎
亜鉛メッキ	△(濃度、時間管理要)	△(濃度、時間管理要)	△(濃度、時間管理要)	△(濃度、時間管理要)	△(濃度、時間管理要)	△(濃度、時間管理要)

商品名	セダリスCLL	エザレート	リナデック
形状	溶液	溶液	溶液
使用濃度	10倍希釈	適量	原液
成分	混合物	混合物	混合物
pH	6	—	13
洗浄対象	給水配管 船舶飲料水配管 冷却塔	残留過酸化水素分解剤	脱脂洗浄剤 中和剤 (各種セダリス用)
主なスケール	スライム除去、 有機物スケール		油分除去
耐食性	以下記載通り		以下記載通り
SUS(304、316)	◎		◎
鉄(SS400、SGP)	◎		◎
銅(C1012T)	◎		◎
アルミ	◎		△(濃度、時間管理要)
塩ビ	◎		◎
プラスチック	◎		◎
ガラス繊維配管	◎		◎
ゴムパッキン	◎		◎
テフロンパッキン	◎		◎
F R P・樹脂	◎		◎
亜鉛メッキ	△(濃度、時間管理要)		△(濃度、時間管理要)

## お客様のご要望に応えるため、 オーダーメイドの洗浄剤を開発しています

- 洗浄剤は自社開発製品であり、あらゆるスケールに対して最適な洗浄剤と工法を提供し、精度の高い洗浄を行います。
- 実際に採取したスケールを基に溶解試験を行い、洗浄可否の判定を行います。



洗浄対象(スケール)に応じて配合致します。  
お気軽にご相談下さい。

製造元: サミットエンジニアリング株式会社



土木・建築工事の省力化に貢献する  
株式会社 **ホーシン**

本社 〒571-0017 大阪府門真市四宮 3-10-34  
TEL.072-885-5433 FAX.072-884-3953

<お問い合わせはこちら>



ホーくん

<営業拠点> 東京支店 東北支店 大阪支店(中部営業所/大阪営業所/広島営業所) 九州支店